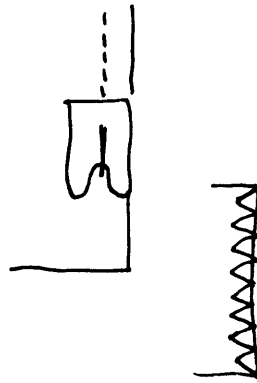


## Juja Näh-Anleitung

Schneiderlatein:

**Steppen:** geradeaus nähen, immer ein Füßchen breit Abstand zum Stoffrand



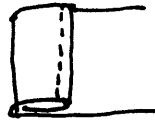
**Versäubern:** Am Rand entlang Zickzack nähen (größte Stichbreite), so dass immer der äußere Stich ganz am Rand ist.

**Nahtzugabe:** Stoff größer ausschneiden als der Schnitt, da man ja auch noch Stoff für die Naht braucht.



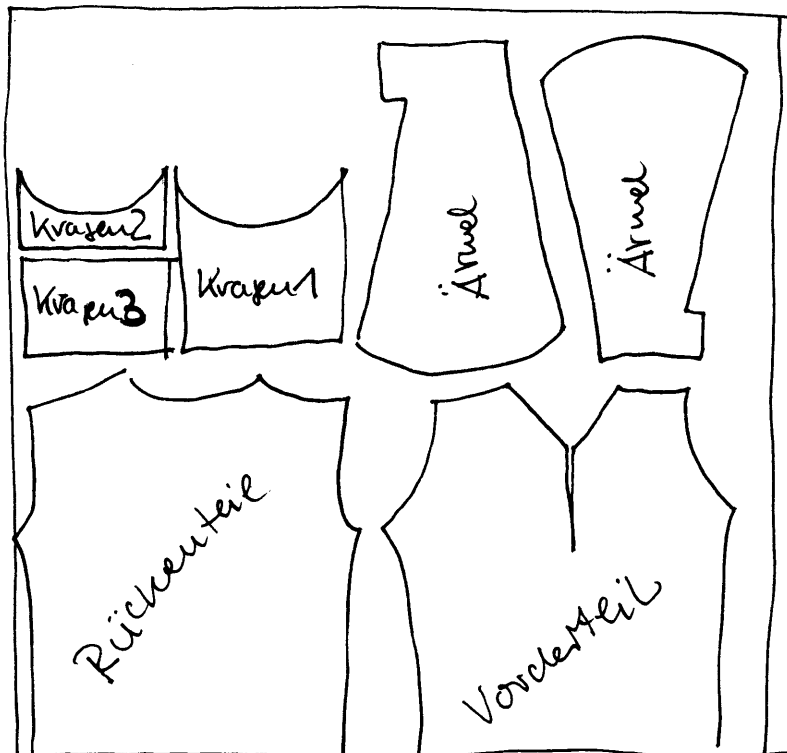
**Knappkantig steppen:** mit ganz wenig Abstand zum Rand nähen.

**Säumen:** Stoffkante zwei mal je ca. 1 cm umklappen und knappkantig feststeppen.



Alle Schnitt-Teile wie auf dem Plan feststecken und mit fingerbreit Nahtzugabe ausschneiden.

- Darauf achten, dass sie Teile gerade und nicht schräg auf dem Stoff liegen (Fadenlauf senkrecht von oben nach unten).
- Teile dicht aneinander rücken und keinen Stoff verschwenden
- Fertig ausgeschnittene Teile mit Schneiderkreide mit dem Namen kennzeichnen
- Kleine Stücke (Riegel, Besätze, Taschen) aus den Resten ausschneiden



aufdem

6 Riegel

1 Sailliesatz

2 Ärmelbesätze  
(auswaschen)

evtl. 4 Taschen