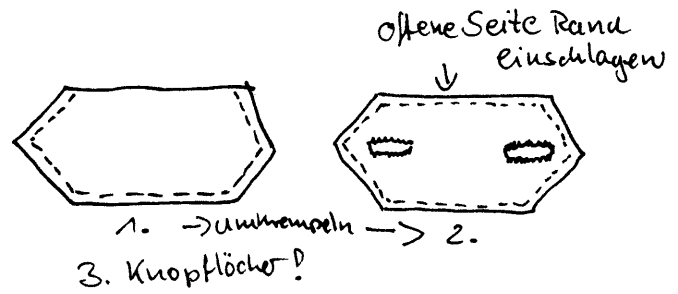
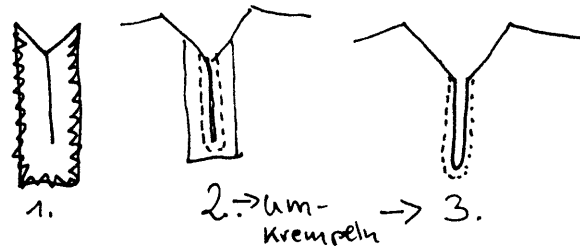


Immer, wenn ihr nicht weiter wisst und ich keine Zeit habe könnt ihr Riegel nähen. Zwei Riegelteile aufeinander stecken, an drei Seiten steppen, umkrepeln, offenen Seite einklappen. Ringsherum knappkantig steppen.

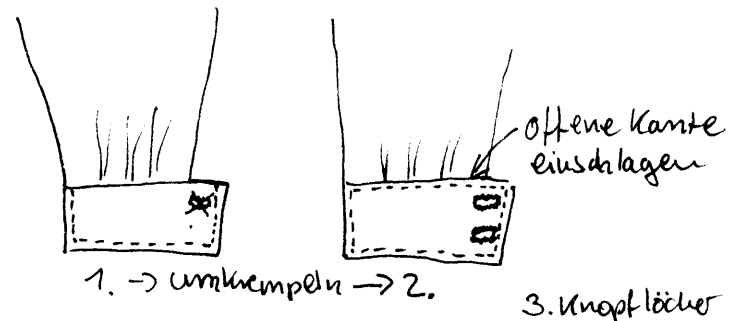


1. Schlitzbesatz an den Außenkanten versäubern, Besatz auf den Schlitz im Vorderteil legen, um den Schlitz herum steppen, umkrepeln, noch mal von außen knappkantig um den Schlitz steppen. **Achtung:** ab jetzt hat das Vorderteil eine rechte und eine linke Seite!

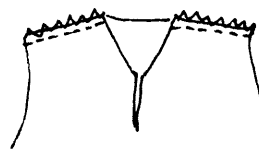


2. Falten an den Ärmelbündchen nähen: (das erkläre ich euch mündlich)

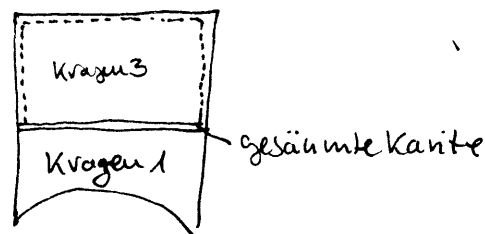
3. Ärmelbündchen Besatz aufnähen: Besatz rechts auf rechts auf das Bündchen stecken, an drei Seiten füßchenbreit feststeppen. Umkrepeln, die noch offene Seite nach innen einschlagen, feststecken und knappkantig feststeppen.



4. Vorder- und Rückenteil rechts auf rechts aufeinander legen, Schulternähte steppen und versäubern



5. Jetzt kommt der Kragen: Kragenteil 3 an Kante A säumen. Kragenteil 1 und 3 rechts auf rechts zusammenlegen und an drei Seiten steppen und versäubern, umkrepeln.



Kragenteil 1 von innen und Kragenteil 2 von außen am Halsausschnitt feststecken (Dabei von hinten in der Mitte anfangen) und feststeppen.

Achtung!!! darauf achten, dass das Kragenteil 1 richtig herum ist, wenn es ausgeklappt ist. Offene Kanten von Kragenteil 2 und 1 nach innen