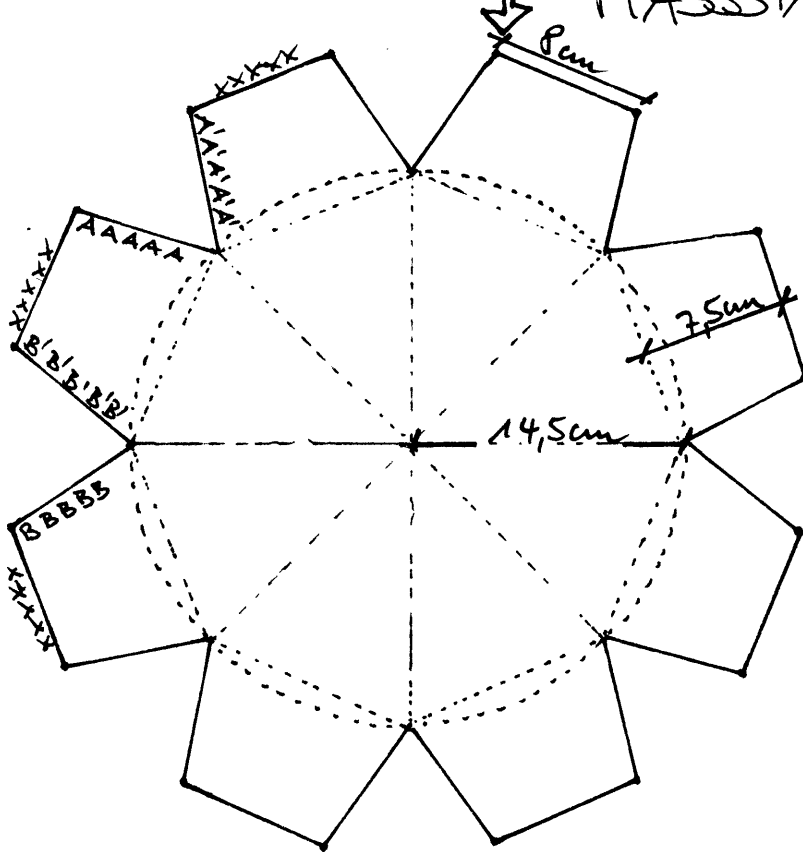


BARETT NÄHEN

- Pro Barett hast Du einen Stoffbedarf von $42 \times 42 \text{ cm}$.
- Wenn das Barett gefüttert sein soll (eidel, empfehlenswert) doppeltrioverstoff.

Der Schnitt sieht so aus \rightarrow MASSSTAB $\approx 1:4$



Den Schnitt am besten mit Zirkel, Lineal und Bleistift konstruieren. Oder diese Zeichnung vierfach vergrößern. Schnittmuster aus festem Papier (Packpapier o.ä.) ausschneiden. Schnittmuster mit Stecknadeln auf den Stoff heften und diesen ausschneiden. Dann die Kanten A mit A', B mit B' u. vernähen, ca. 0,5 cm Abstand zum Stoffrand lassen. Acht Nähte später ist das Barett schon fertig (fast!). Wenn Du faul bist, nähest Du jetzt den Innenrand (gebildet aus den Seiten xxxx) um und fertig. Oder Du nähest noch ein zweites Barett aus Futterstoff, legst die beiden Barett links auf links zusammen (Stecknadeln!), dann die beiden Teile entlang der xxxx zusammenraffen, aber nicht ganz! Du lässt einen Abschnitt von ca. 8 cm offen. Durch dieses Loch klemmst Du jetzt das Barett auf die richtige Seite. Zum Schluss noch das Loch vernähen \rightarrow fertig!